

集計について

●公表の対象について

各集計表において、集計値が4以下の場合、個人が特定される可能性が高いことから、値を伏せて“--（ハイフン）”表示にしています。
0の場合は、“0”と表示しています。

●『症例区分8：その他』の取扱いについて

『症例区分8：その他』はセカンドオピニオンのみ症例を任意に登録する際の区分となっているなどの理由のため、一部を除き本集計からは除外しています。

●子宮頸部『CIN3』の取扱いについて

子宮頸部には、院内がん登録ルールにて上皮内腫瘍CIN3（高度異形成、上皮内癌）が含まれています。婦人科の一般的な統計は浸潤がんのみの集計になっており、婦人科の統計とは異なっていることがあります。

●部位別統計 UICC TNM治療前ステージについて

ステージ不明には、他院治療後症例やポリープ等良性で切除し病理にて悪性と出たものなどが含まれます。

●集計項目の定義

<部位区分>

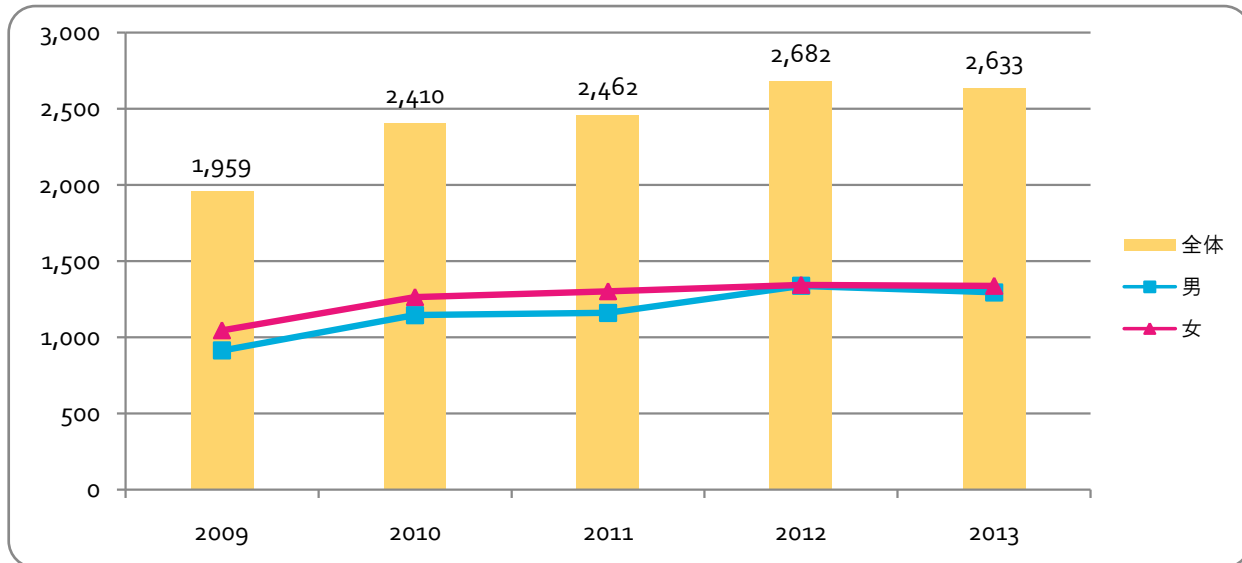
国立がんセンターの部位区分を元に分類

部位	第1段階 組織診断コード	第2段階 診断名コード		
口腔・咽頭		C00-C14		
食道		C15		
胃		C16		
大腸		C18-C20		
肝臓		C22		
胆嚢・胆管		C23-C24		
膵臓		C25		
喉頭		C32		
肺		C33-C34		
骨・軟部		C40-C41	C47	C49
皮膚		C44		
乳房		C50		
子宮頸部		C53		
子宮体部		C54		
子宮		C55		
卵巣		C56		
前立腺		C61		
膀胱		C67		
腎・他の尿路		C64-C66	C68	
脳・中枢神経系		C700	C71	C722-C729 C751-C753
甲状腺		C73		
悪性リンパ腫	959-972 974-975			
多発性骨髄腫	973 976			
白血病	980-994			
他の造血器腫瘍	995-998	C421		
その他		第1段階、第2段階で変換された以外		

九州がんセンター 集計 (2013年症例分追加)

1. 登録数 年次推移

	2009	2010	2011	2012	2013
全体	1,959	2,410	2,462	2,682	2,633
男	913 (46.6%)	1,146 (47.6%)	1,160 (47.1%)	1,338 (49.9%)	1,295 (49.2%)
女	1,046 (53.4%)	1,264 (52.4%)	1,302 (52.9%)	1,344 (50.1%)	1,338 (50.8%)



1-1. 登録数

	2009	2010	2011	2012	2013
全体	1,926	2,117	2,129	2,285	2,203
男	893 (46.4%)	1,009 (47.7%)	1,012 (47.5%)	1,127 (49.3%)	1,076 (48.8%)
女	1,033 (53.6%)	1,108 (52.3%)	1,117 (52.5%)	1,158 (50.7%)	1,127 (51.2%)

※症例区分8を除く

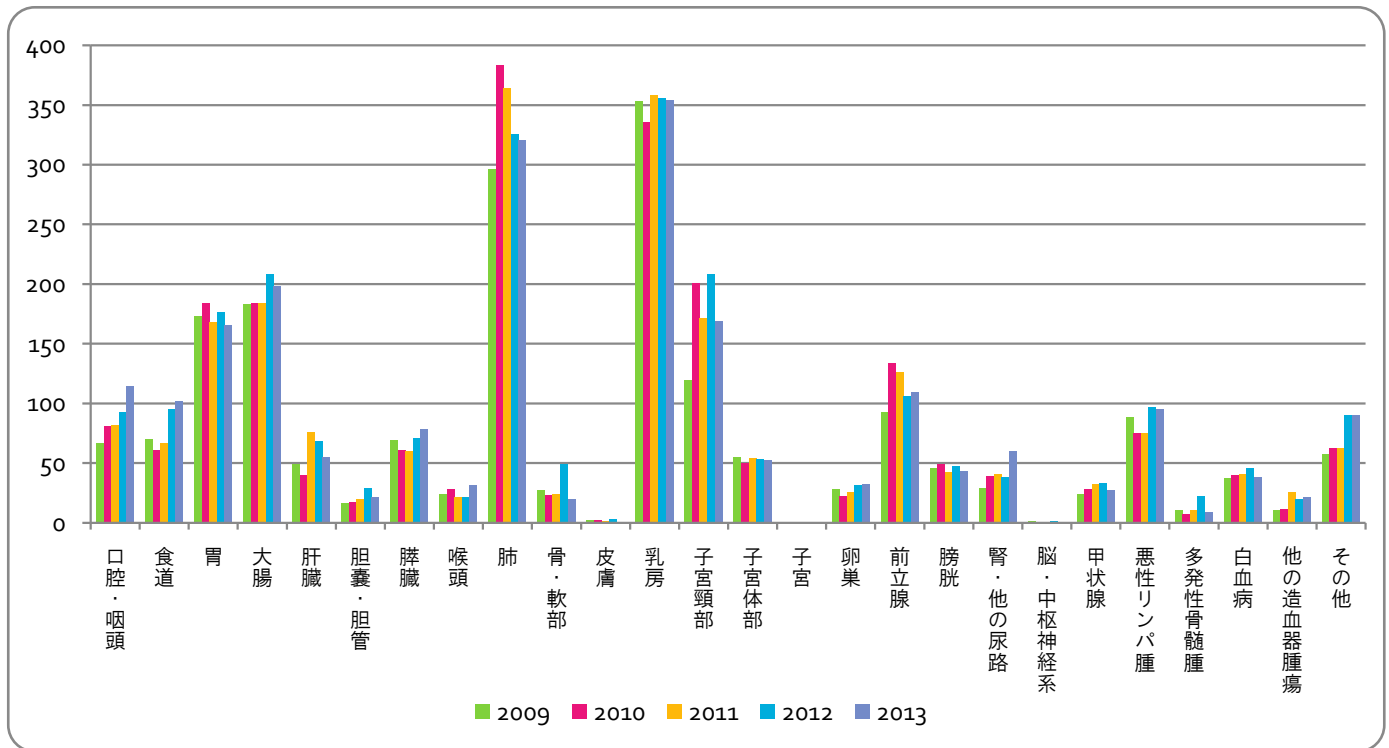
症例区分8を含んだ登録数との差

-33 -293 -333 -397 -430

2. 部位別登録数 年次推移

※症例区分8を除く

部位	2009	2010	2011	2012	2013
口腔・咽頭	67	81	82	92	114
食道	70	61	67	95	102
胃	173	184	168	176	165
大腸	183	184	184	208	198
肝臓	49	40	76	68	55
胆嚢・胆管	16	17	20	29	21
膵臓	69	61	60	71	78
喉頭	24	28	21	21	31
肺	296	383	364	325	320
骨・軟部	27	23	24	49	20
皮膚	--	--	--	--	0
乳房	353	335	358	356	354
子宮頸部	119	201	171	208	169
子宮体部	55	50	54	53	52
子宮	0	0	0	0	0
卵巣	28	22	25	31	32
前立腺	93	134	126	106	109
膀胱	46	49	42	47	43
腎・他の尿路	29	39	41	38	60
脳・中枢神経系	--	0	0	--	0
甲状腺	24	28	32	33	27
悪性リンパ腫	88	75	75	97	95
多発性骨髄腫	10	7	10	22	9
白血病	37	40	41	46	38
他の造血器腫瘍	10	11	25	20	21
その他	57	62	62	90	90
合計	1,926	2,117	2,129	2,285	2,203



2-1. 部位別登録数 上位5部位

順位	2009	2010	2011	2012	2013
1	乳房 353	肺 383	肺 364	乳房 356	乳房 354
2	肺 296	乳房 335	乳房 358	肺 325	肺 320
3	大腸 183	子宮頸部 201	大腸 184	大腸 208	大腸 198
4	胃 173	大腸 184	子宮頸部 171	子宮頸部 208	子宮頸部 169
5	子宮頸部 119	胃 184	胃 168	胃 176	胃 165

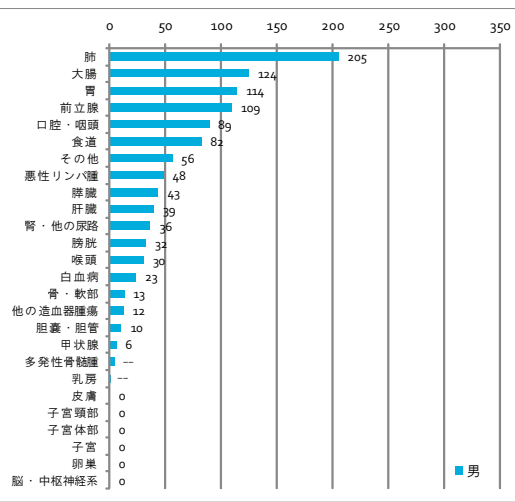
2-2. 部位別 2013年

※症例区分8を除く

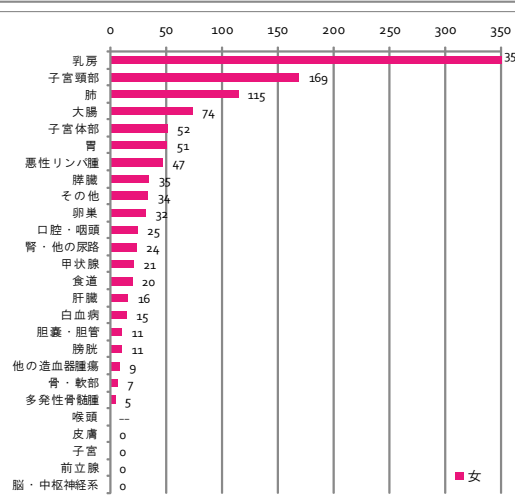
部位	2013	%	平均年齢
乳房	354 (16.1%)		57.4
肺	320 (14.5%)		66.0
大腸	198 (9.0%)		65.4
子宮頸部	169 (7.7%)		44.1
胃	165 (7.5%)		66.1
前立腺	114 (5.2%)		63.1
悪性リンパ腫	109 (4.9%)		70.5
食道	102 (4.6%)		67.6
口腔・咽頭	95 (4.3%)		61.3
その他	90 (4.1%)		61.0
膵臓	78 (3.5%)		65.2
肝臓	60 (2.7%)		66.8
子宮体部	55 (2.5%)		70.4
骨・軟部	52 (2.4%)		59.6
膀胱	43 (2.0%)		72.1
白血病	38 (1.7%)		47.8
腎・他の尿路	32 (1.5%)		55.3
甲状腺	31 (1.4%)		67.9
卵巣	27 (1.2%)		59.3
胆嚢・胆管	21 (1.0%)		70.6
多発性骨髄腫	21 (1.0%)		68.1
喉頭	20 (0.9%)		61.9
他の造血器腫瘍	9 (0.4%)		67.6
皮膚	0 (0.0%)		0.0
脳・中枢神経系	0 (0.0%)		0.0
子宮	0 (0.0%)		0.0
合計	2,203		

2-3. 男女別部位別

部位	男	平均年齢
肺	205	65.6
大腸	124	66.6
胃	114	67.5
前立腺	109	70.5
口腔・咽頭	89	62.7
食道	82	67.1
その他	56	59.4
悪性リンパ腫	48	61.1
膵臓	43	63.9
肝臓	39	67.8
腎・他の尿路	36	68.7
膀胱	32	72.5
喉頭	30	68.2
白血病	23	45.3
骨・軟部	13	63.0
他の造血器腫瘍	12	76.7
胆嚢・胆管	10	70.4
甲状腺	6	61.0
多発性骨髄腫	--	--
乳房	--	--
皮膚	0	0.0
子宮頸部	0	0.0
子宮体部	0	0.0
子宮	0	0.0
卵巣	0	0.0
脳・中枢神経系	0	0.0
合計	1,071	



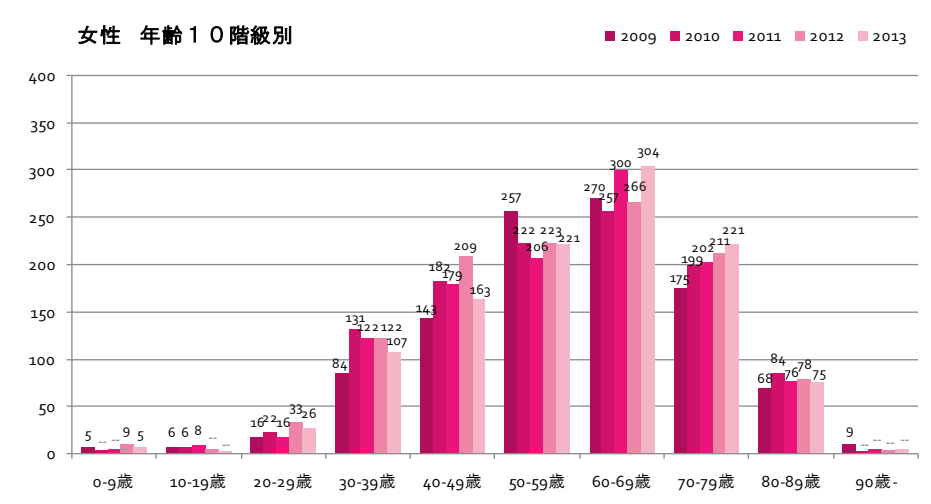
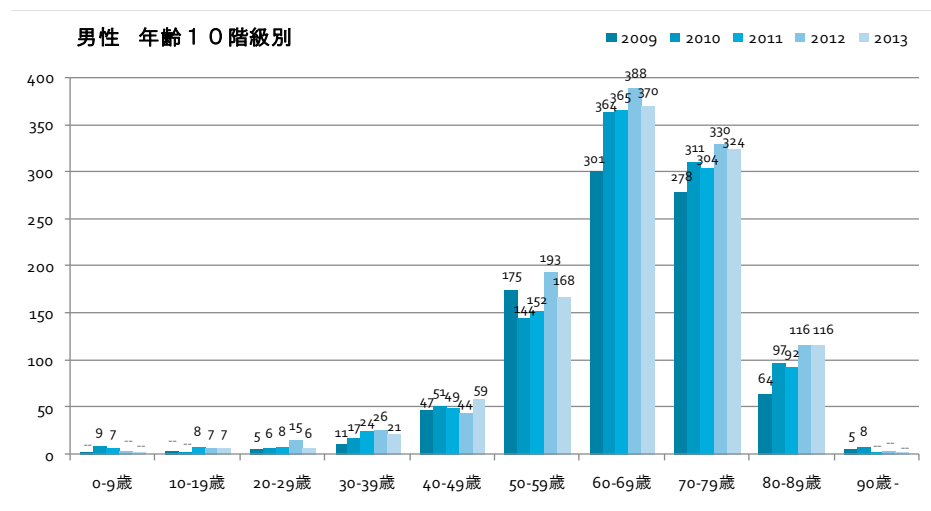
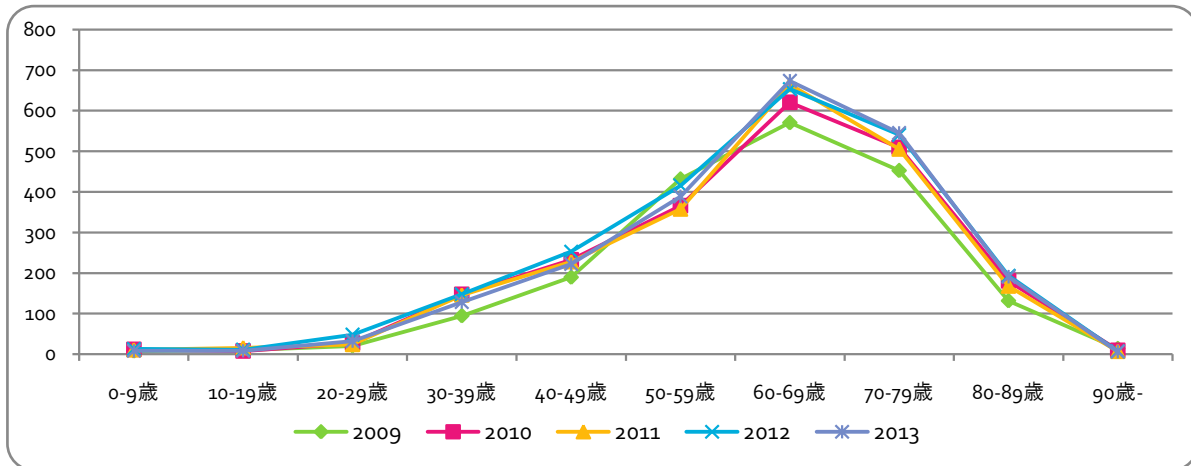
部位	女	平均年齢
乳房	353	57.5
子宮頸部	169	44.1
肺	115	66.9
大腸	74	63.4
子宮体部	52	59.6
胃	51	63.0
悪性リンパ腫	47	61.5
膵臓	35	66.9
その他	34	63.6
卵巣	32	55.3
口腔・咽頭	25	64.7
腎・他の尿路	24	64.0
甲状腺	21	58.9
食道	20	69.3
肝臓	16	76.8
白血病	15	51.7
胆嚢・胆管	11	70.8
膀胱	11	71.0
他の造血器腫瘍	9	56.8
骨・軟部	7	59.9
多発性骨髄腫	5	71.6
喉頭	--	--
皮膚	0	0.0
子宮	0	0.0
前立腺	0	0.0
脳・中枢神経系	0	0.0
合計	1,126	



3. 年齢10階級別登録数 年次推移

※症例区分8を除く

	2009	2010	2011	2012	2013
0-9歳	8	12	11	13	8
10-19歳	10	8	16	11	8
20-29歳	21	28	24	48	32
30-39歳	95	148	146	148	128
40-49歳	190	233	228	253	222
50-59歳	432	366	358	416	389
60-69歳	571	621	665	654	674
70-79歳	453	510	506	541	545
80-89歳	132	181	168	194	191
90歳-	14	10	7	7	6

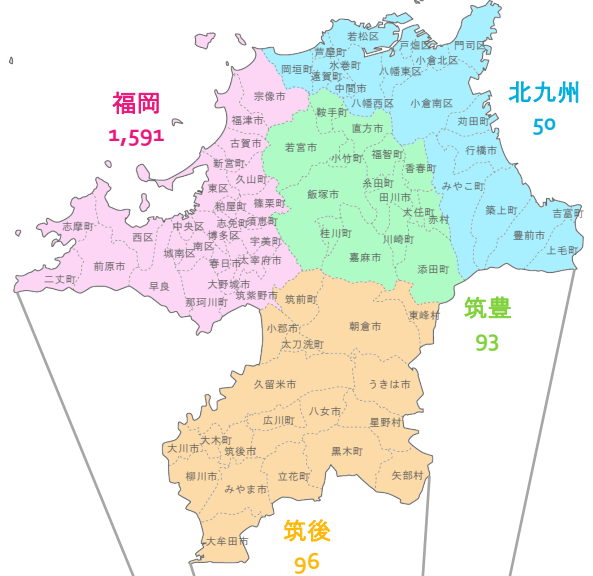


4. 診断時医療圏別 2013年

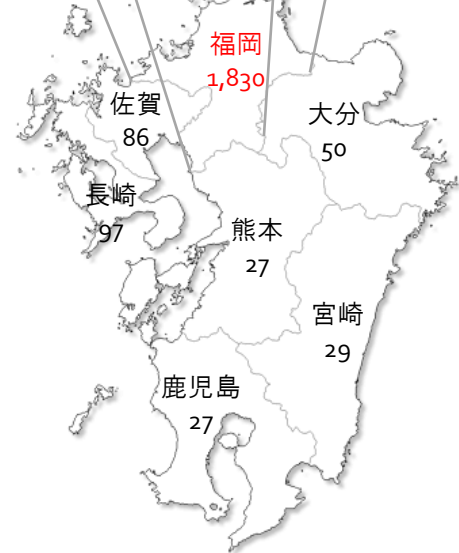
※症例区分8を除く

医療圏	件数	%	詳細	件数			
北九州	50 (2.3%)		北九州市	32			
			遠賀郡	7			
			行橋市	6			
			築上郡	--			
			豊前市	--			
福岡	1,591 (72.2%)		福岡市	772			
			春日市	203			
			大野城市	163			
			筑紫郡	129			
			糟屋郡	95			
			筑紫野市	93			
			太宰府市	79			
			糸島市	22			
			宗像市	15			
			古賀市	14			
			福津市	6			
			筑豊	93 (4.2%)		飯塚市	43
						嘉麻市	12
						田川郡	11
田川市	9						
鞍手郡	6						
嘉穂郡	6						
直方市	5						
宮若市	--						
筑後	96 (4.4%)					大牟田市	25
						久留米市	13
						小郡市	12
						柳川市	10
						朝倉市	8
			みやま市	7			
			朝倉郡	6			
			筑後市	5			
			うきは市	--			
			八女市	--			
			甘木市	--			
			三潞郡	--			
			大川市	--			
			八女郡	--			
			九州 (福岡県以外)	316 (14.3%)		佐賀県	86
						長崎県	97
熊本県	27						
大分県	50						
宮崎県	29						
鹿児島県	27						
沖縄県	0						
九州外	57 (2.6%)	※九州外15都道府県	57				
合計			2,203				

【福岡】医療圏別



【九州】

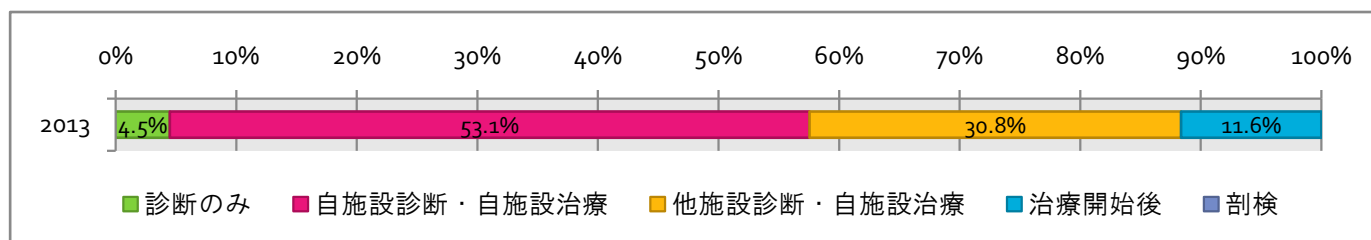


沖 縄 0
九州外 57

5. 症例区分 2013年

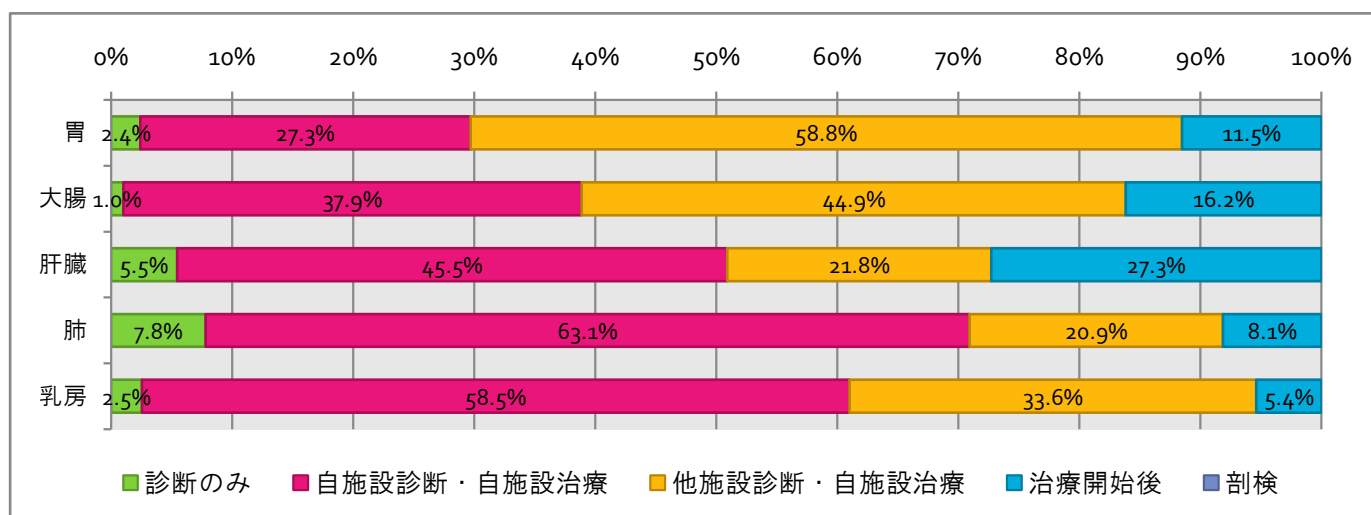
※症例区分8を除く

	診断のみ	自施設診断・自施設治療	他施設診断・自施設治療	治療開始後	剖検
2013	99	1,169	679	256	0



5-1. 症例区分 5大部位抜粋

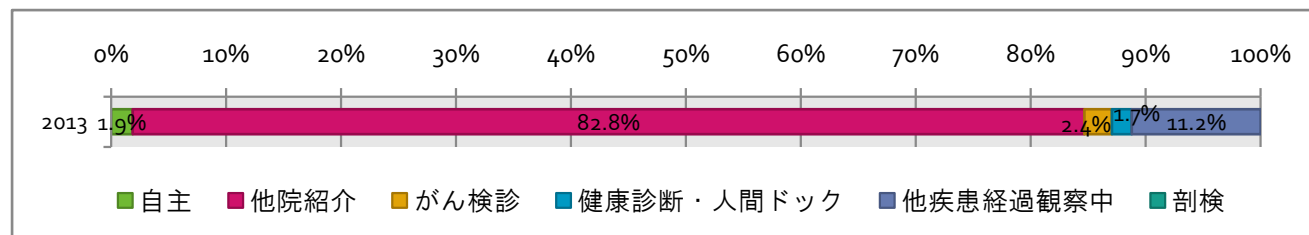
部位	診断のみ	自施設診断・自施設治療	他施設診断・自施設治療	治療開始後	剖検
胃	--	45	97	19	0
大腸	--	75	89	32	0
肝臓	--	25	12	15	0
肺	25	202	67	26	0
乳房	9	207	119	19	0



6. 来院経路 2013年

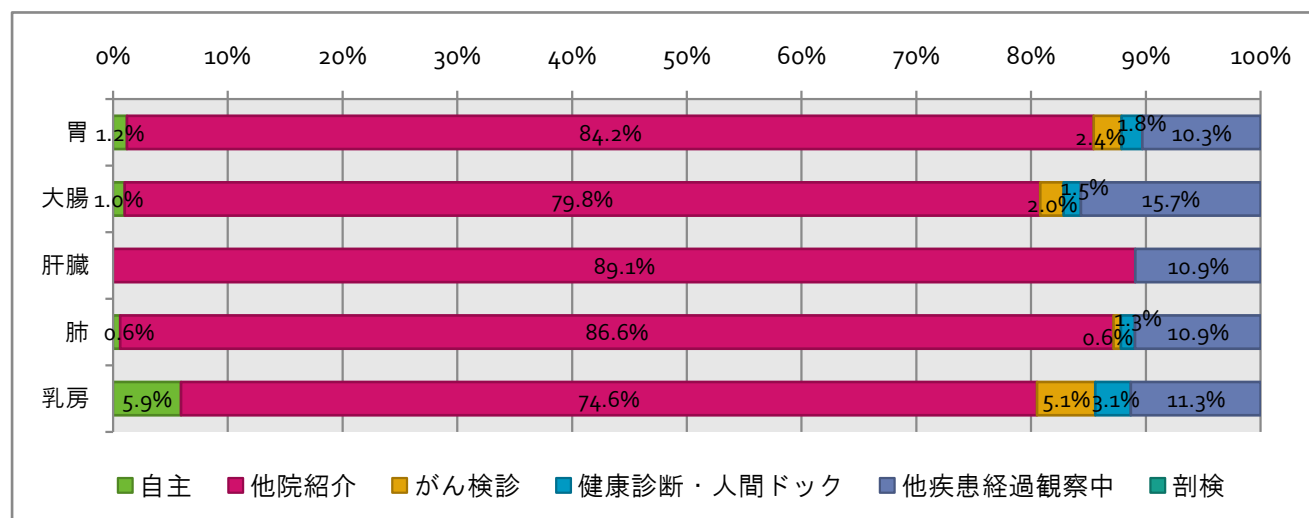
※症例区分8を除く

	自主	他院紹介	がん検診	健康診断・人間ドック	他疾患経過観察中	剖検
2013	41	1824	53	38	247	0



6-1. 来院経路 5大部位抜粋

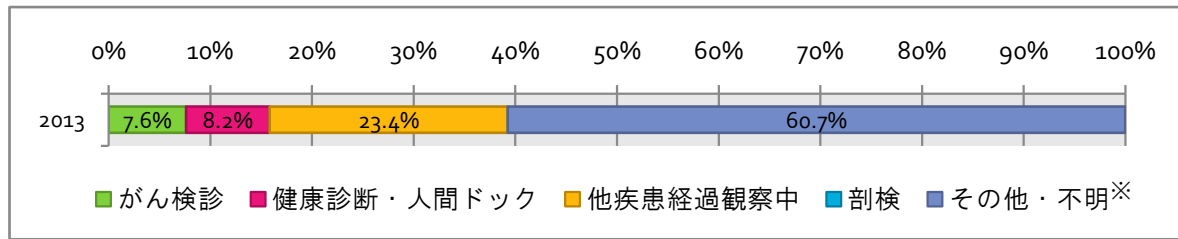
部位	自主	他院紹介	がん検診	健康診断・人間ドック	他疾患経過観察中	剖検
胃	--	139	--	--	17	0
大腸	--	158	--	--	31	0
肝臓	0	49	0	0	6	0
肺	--	277	--	--	35	0
乳房	21	264	18	11	40	0



7. 発見経緯 2013年

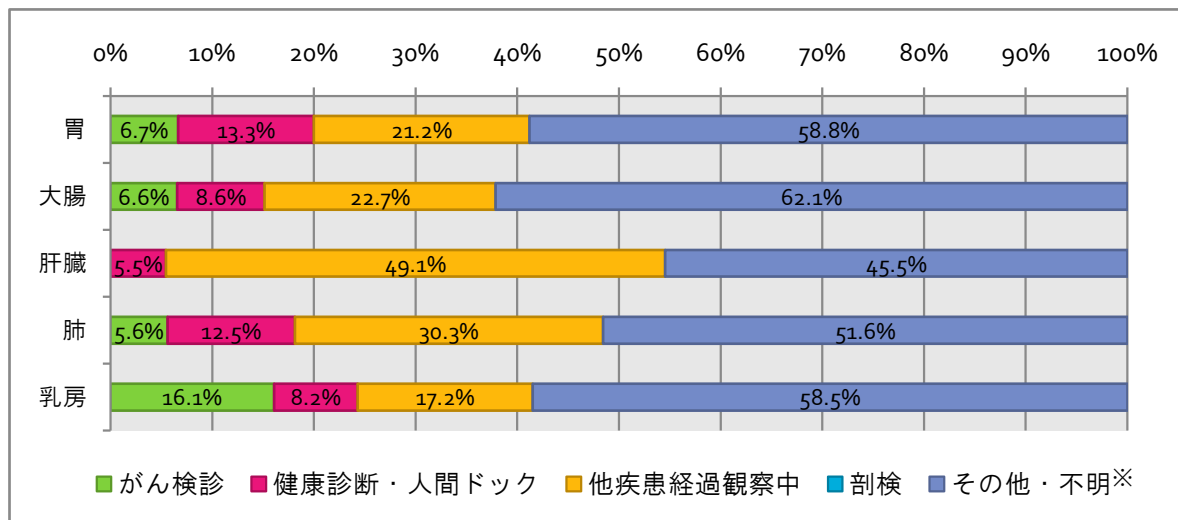
※症例区分8を除く

	がん検診	健康診断・人間ドック	他疾患経過観察中	剖検	その他・不明
2013	168	181	516	0	1338



7-1. 発見経緯 5大部位抜粋

部位	がん検診	健康診断・人間ドック	他疾患経過観察中	剖検	その他・不明
胃	11	22	35	0	97
大腸	13	17	45	0	123
肝臓	0	--	27	0	25
肺	18	40	97	0	165
乳房	57	29	61	0	207



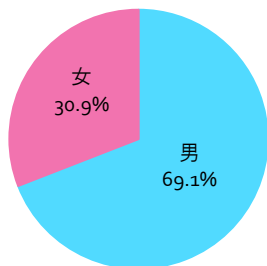
※「その他・不明」には、自覚症状を認め自主的に医療機関を受診された場合が含まれます。

2013年部位別 - 胃

※症例区分8を除く

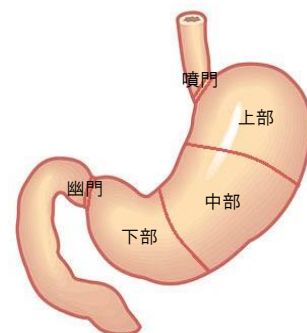
1. 登録数

	件数
全体	165
男	114
女	51

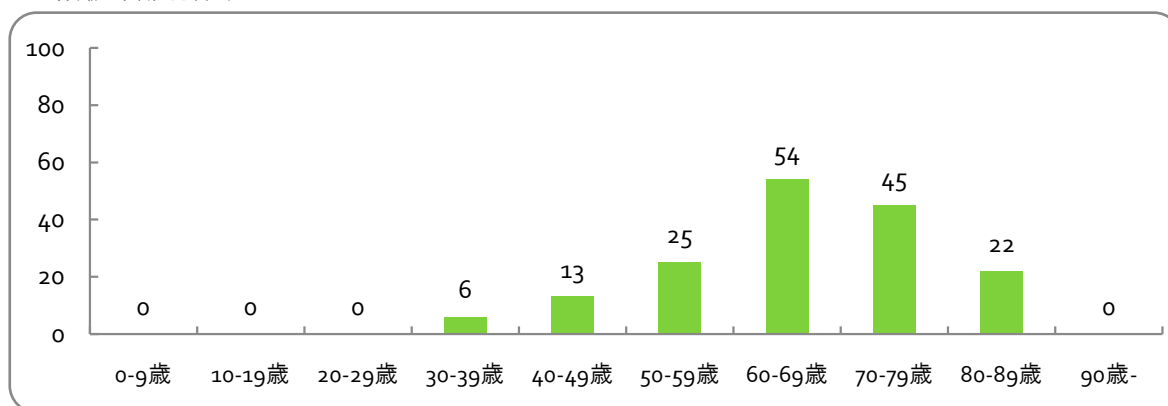


2. 詳細部位

部位名	件数	男	女
噴門	22	19	--
胃底部	0	0	0
胃体部	93	67	26
胃前庭部	40	21	19
幽門	0	0	0
胃小弯	--	--	--
胃大弯	0	0	0
境界部病巣	0	0	0
詳細部位不明	7	5	--



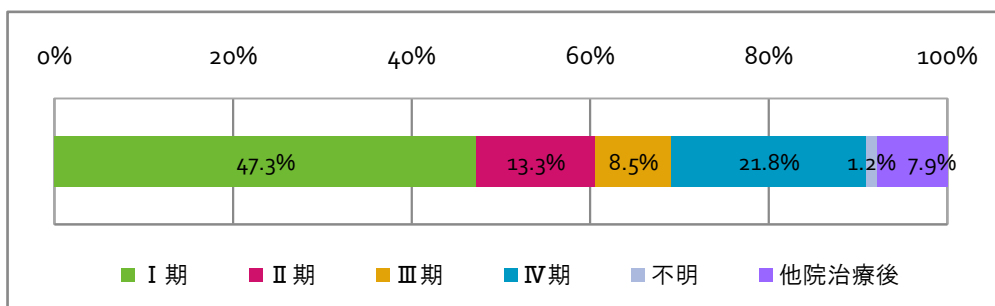
3. 10階級年齢別件数



4. UICC TNM治療前ステージ

ステージ	件数
I期	78
II期	22
III期	14
IV期	36
不明	--
他院治療後	13

※院内がん登録のルールで胃の0期はI期の取り扱いになります。

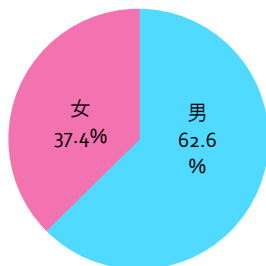


2013年部位別 - 大腸

※症例区分8を除く

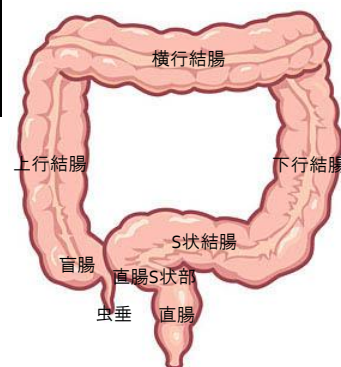
1. 登録数

	件数
全体	198
男	124
女	74

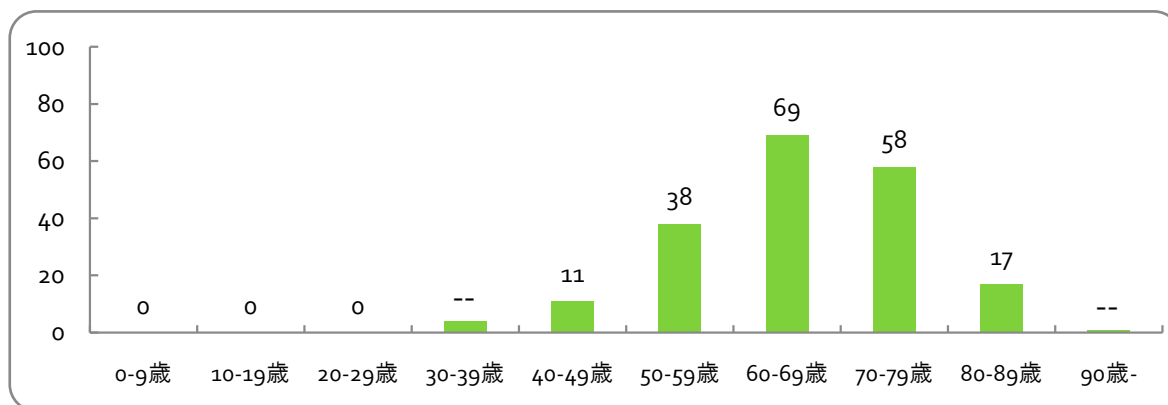


2. 詳細部位

部位名	件数	男	女
盲腸	9	5	--
虫垂	--	0	--
上行結腸	27	14	13
右結腸曲	0	0	0
横行結腸	12	7	5
左結腸曲	--	0	--
下行結腸	10	5	5
S状結腸	53	33	20
境界部病巣	0	0	0
詳細部位不明	0	0	0
直腸S状結腸	26	18	8
直腸	59	42	17

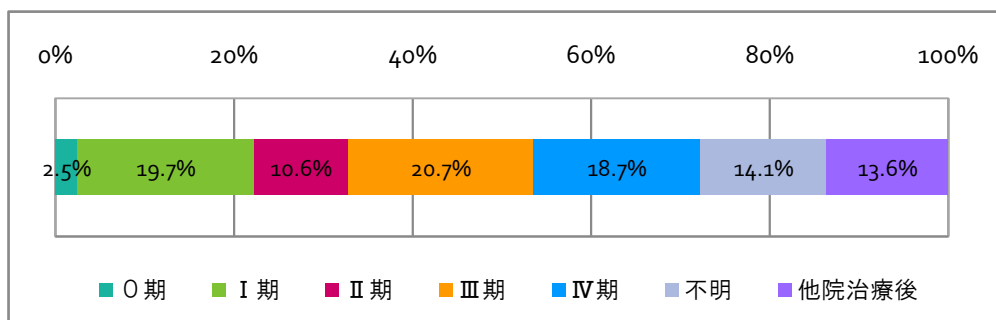


3. 10階級年齢別件数



4. UICC TNM治療前ステージ

ステージ	件数
0期	5
I期	39
II期	21
III期	41
IV期	37
不明	28
他院治療後	27

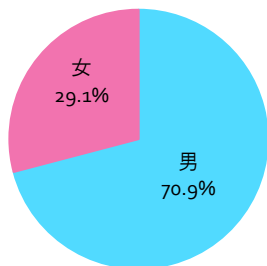


2013年部位別 - 肝

※症例区分8を除く

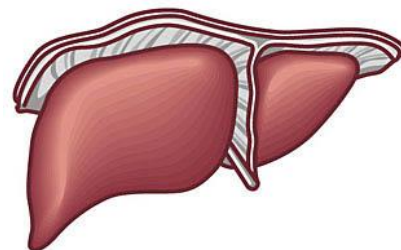
1. 登録数

	件数
全体	55
男	39
女	16

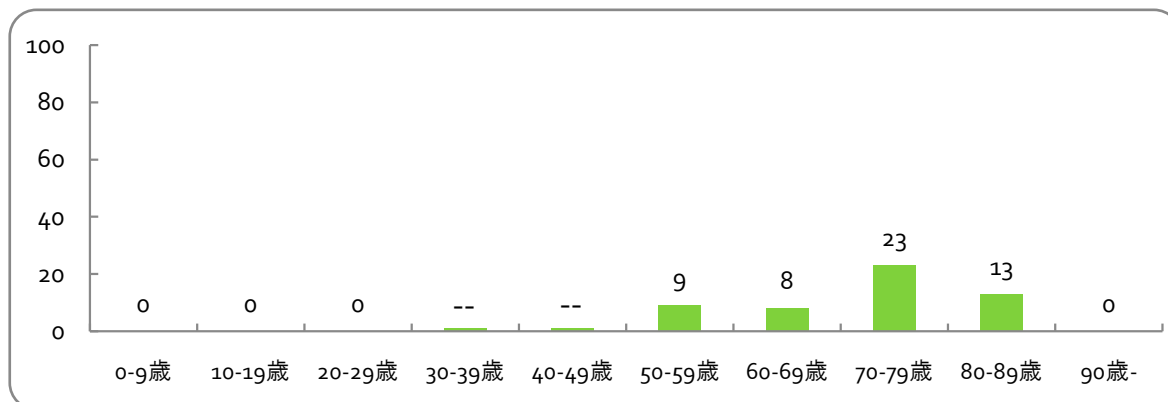


2. 詳細部位

部位名	件数	男	女
肝	47	33	14
肝内胆管	8	6	--

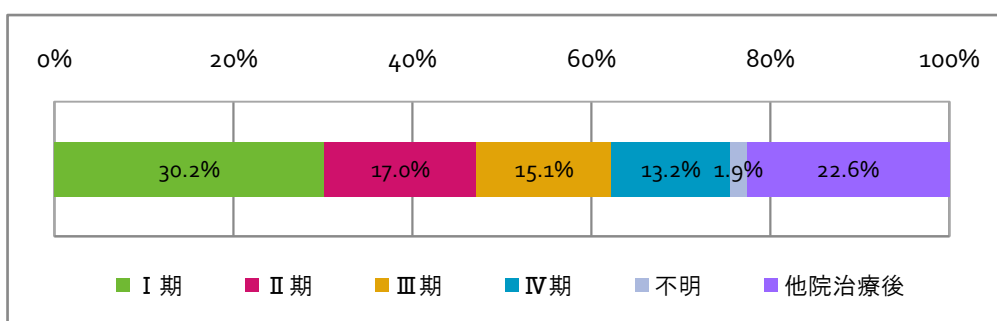


3. 10階級年齢別件数



4. UICC TNM治療前ステージ

ステージ	件数
I期	16
II期	9
III期	8
IV期	7
不明	--
他院治療後	12

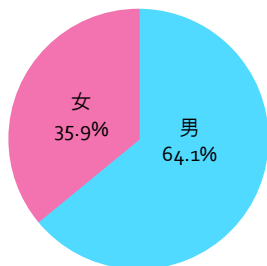


2013年部位別 - 肺

※症例区分8を除く

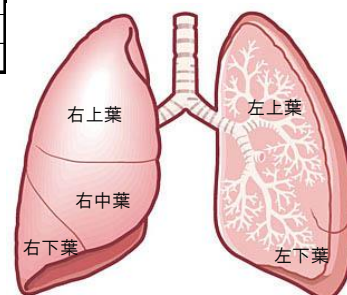
1. 登録数

	件数
全体	320
男	205
女	115

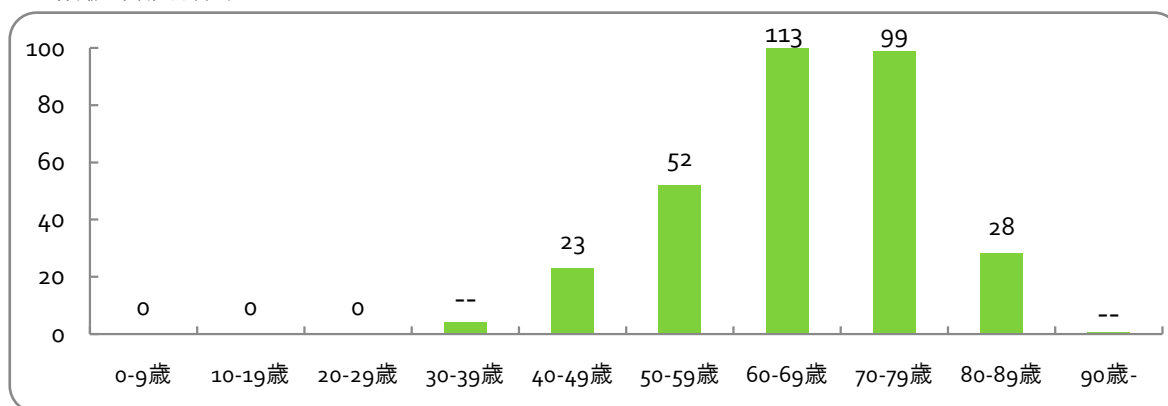


2. 詳細部位

部位名	件数	男	女
気管	0	0	0
主気管支	--	--	0
上葉	180	116	64
中葉	23	13	10
下葉	111	71	40
境界部病巣	0	0	0
詳細部位不明	--	--	--

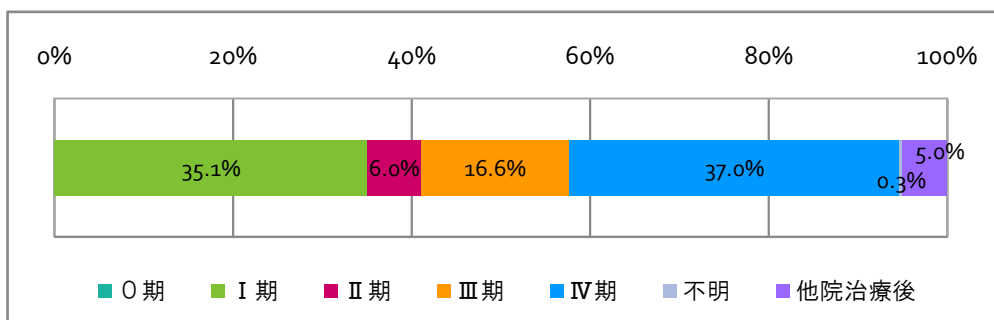


3. 10階級年齢別件数



4. UICC TNM治療前ステージ

ステージ	件数
0期	0
I期	112
II期	19
III期	53
IV期	118
不明	--
他院治療後	16

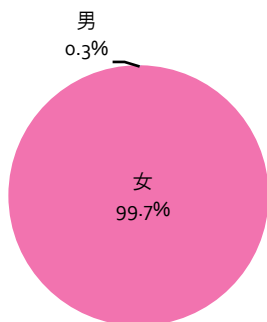


2013年部位別 - 乳腺

※症例区分8を除く

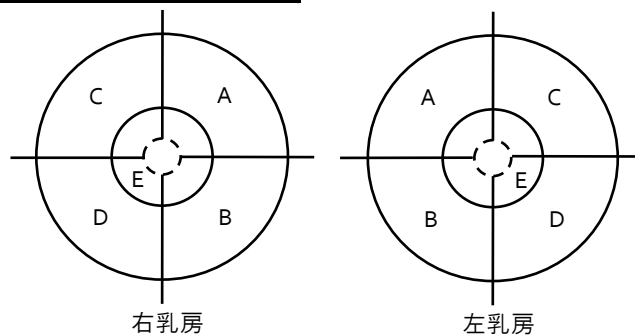
1. 登録数

	件数
全体	354
男	--
女	--

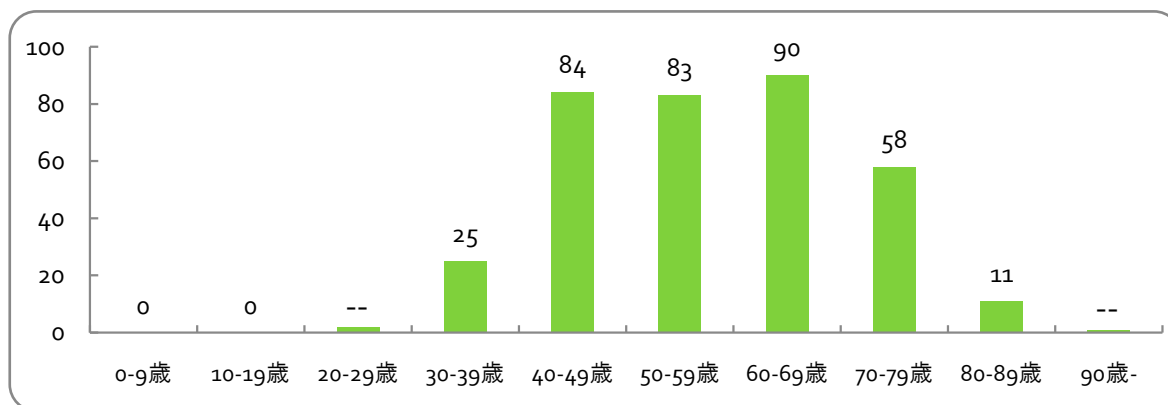


2. 詳細部位

部位名	件数	男	女
乳頭	--	0	--
乳房中央部 (E)	11	--	10
乳房上内側 (A)	69	0	69
乳房下内側 (B)	27	0	27
乳房上外側 (C)	129	0	129
乳房下外側 (D)	27	0	27
乳房腋窩部 (C')	0	0	0
境界部病巣	82	0	82
詳細部位不明	5	0	5



3. 10階級年齢別件数



4. UICC TNM治療前ステージ

ステージ	件数
0期	71
I期	118
II期	97
III期	23
IV期	20
不明	8
他院治療後	16

