

九州がんセンター外来タイムス 新年号

No.5

国立病院機構九州がんセンター

平成28年1月15日発行

(2ヶ月に一度発行します。)

九州がんセンター外来タイムスについて

- ・当院では、広報活動のひとつとして外来などに来院された患者さん、ご家族の皆様幅広く当院の情報や医療の情報などについてお知らせするため、本誌を発刊いたしております。
お気軽にお取りいただき、御拝読いただければと考えております。



新病院についてご紹介します！

- ・明けておめでとうございます。

患者、家族の皆様へお知らせです。当院の長年の夢と希望でもあった新病院が完成し、本年3月1日外来がオープンいたします。

いたします。新病院は7階建てであり、免震構造を有し地震にも強い建物です。

1階には外来診察室、検査科、放射線科及び院内売店としてローソンが入店いたします。

また、明るく開放感あふれる空間を提供するため、天井が高く中庭を5つ設置してあります。

さらに、患者家族支援センターを設置し、ご相談や地域医療連携、患者家族会との交流、緩和ケアの推進やご相談などをお受けいたします。その他、患者家族のための図書室も設置しております。

特に、図書室は定期的に福岡市図書館から蔵書の提供があり、更新していくこととしています。

2階には外来の他、患者食堂や講堂、化学療法センターがあります。

3階には手術部、HCU及び病棟、4階以降は病棟を設置しています。

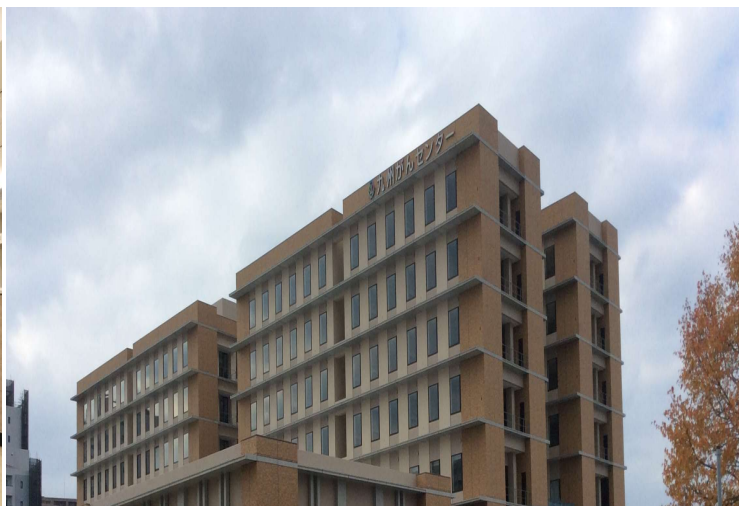
- ・新病院内覧会のお知らせです。

2月5日(金)10:00より17:15まで新しい病院の見学会を予定しています。

遠慮無く、新しい病院を覗いて見ませんか。お待ちしております。



【外来のホスピタルモール】



【新病院全景】

干支について

今回は干支について述べさせていただきます。

お正月に纏わる言葉には、意外と由来や縁起を担ぐ言葉などが沢山有ることをご存じでしょうか。

たとえば、お正月の昆布であれば「よろこぶ」、煮豆は「まめまめしく働く」などがあります。

干支にもこのような意味が込められていますので、ご紹介いたします。

子「ねずみ」は、直ぐに子ねずみが増え成長することから、子孫繁栄の意味があり干支の特徴として行動力と財を表しています。丑「うし」は、牛の肉は大切な食料に力は大切な労働力に社会に密接に関わる意味があり、干支の特徴として粘り強さと誠実を表しています。

寅「とら」は、虎の毛皮の美しい模様から前身は夜空に輝く星を意味しており、干支の特徴としては決断力と才知を表しています。卯「うさぎ」は、うさぎの穏やかな様子から家内安全、跳躍する姿から飛躍を意味しており、干支の特徴として温厚で従順を表しています。

竜「たつ」は、伝説の生き物、龍は瑞祥といわれ、古来中国では権力者を意味しており、干支の特徴として、勇気と冒険を表しています。巳「み」は、執念深いといわれる蛇ですが恩を忘れず、助けてくれた人には恩返しをするといわれており、干支の特徴は探究心と情熱を表しています。

午「うま」は、人との付き合いが古い動物であり、人の役に立ち人間も馬を大事に扱いました。干支の特徴は陽気で派手好きを表しています。未「ひつじ」は、群れをなす羊は家族の安泰と平和に暮らすことを意味しています。干支の特徴は穏やかで人情が厚いことを表しています。

申「さる」は、山の賢者で山神の使いとして信じられていました。信仰の対象としても馴染みやすい動物を意味しています。干支の特徴は、器用で臨機応変です。酉「とり」は、人に時を報せる動物です。「とり」はとりこむといわれ、商売などに縁起の良い干支です。干支の特徴は、親切で世話好きです。

戌「いぬ」は、社会性があり、忠実な動物です。人との付き合いも古く親しみ深い動物です。干支の特徴は、勤勉で努力家です。最後に亥「いのしし」は、猪の肉は万病を防ぐといわれ無病息災の象徴を意味しています。干支の特徴は、勇気と冒険を表します。



頭の体操コーナー

- ここからは頭の体操を行うコーナーです、新年早々ですが是非参加してみてください。

(初級編)

- 1、ヘリコプターが上空でグルグル回って去っていきました。さて何回、回って行った？
- 2、東京都23区で、洗濯物が一番よく乾くのは何区？

(中級編)

- 1、ウサギ、バッタ、カエルに「お〜い！」と呼びかけましたが振り向かないのがいます誰？
- 2、東京23区で、どんな難解なクイズも正解するという区民が住んでいるのは何区？

- 初級編、中級編と回答できましたでしょうか。

回答は本誌の下の方にありますのでご覧ください。

解答 (初級編1 1000回 (旋回)、2 荒川区、中級編1 バッタ (バッタは昆虫でありムシ)、中級編2 港区)

—九州がんセンター広報部会—